

晨間盤勢報告

投顧 股市與策略組

2026年6月5日

資料內容僅供參考，本公司恕不負任何法律責任，亦不做任何保證
兆豐國際證券投資顧問股份有限公司獨立經營管理 台北市忠孝東路二段95號10樓
本公司經證期局核准之營業執照字號：110年金管投顧新字第033號

大綱

- 結論
- 一、國際重大事件暨股市
- 二、媒體焦點訊息及評論
- 三、大盤解析(技術、籌碼面)
- 四、昨日熱門、強弱勢類股及建議
- 五、短線及當沖建議類個股



走勢預估

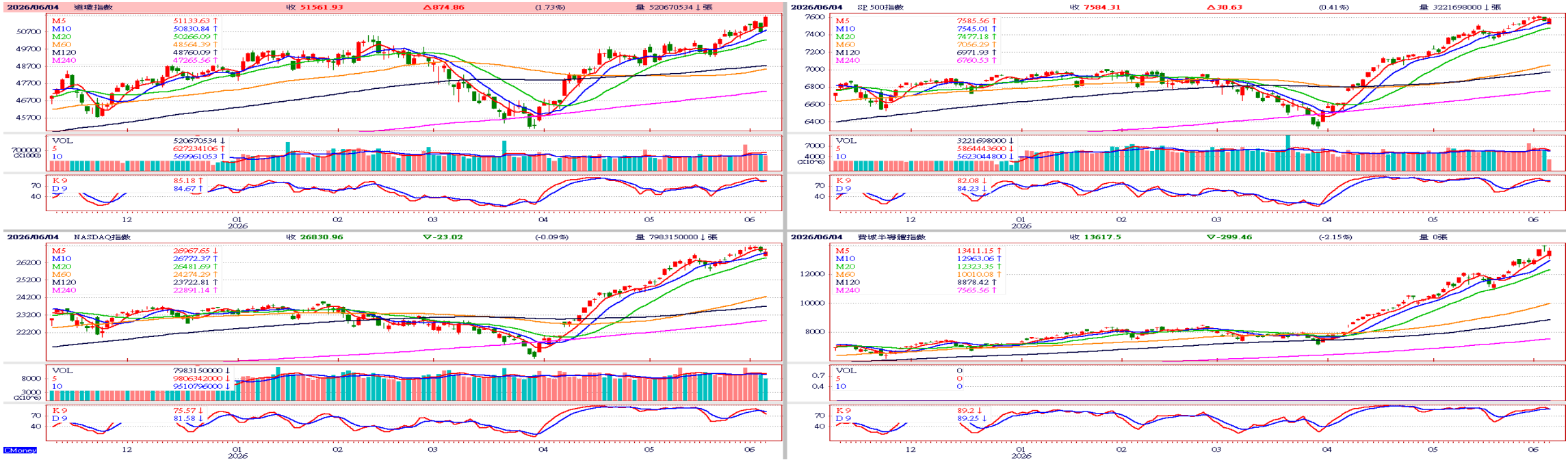
<p>結論</p>	<ul style="list-style-type: none"> ● 短線：逢上升壓量縮回檔，短線震盪整理，惟仍處上升軌道。 ● 波段：突破42200，上修波段目標將為46500。 	
<p>論點</p>	<p>國際</p>	<ul style="list-style-type: none"> ● 美國、伊朗和談仍有波瀾。 ● 通膨、升息議題。 ● SpaceX預計6/12在那斯達克交易所掛牌交易。 ● 道瓊及NASDAQ支撐50500、26600，壓力52000、27400。
	<p>台股</p>	<ul style="list-style-type: none"> ● 外資現貨轉賣超757億元；期貨淨空單增至69476口。 ● 6/11台積電除息6元；5月營收公布。 ● 技術面：逢上升壓量縮回檔，短線震盪整理，惟仍處上升軌道。
<p>操作</p>	<ul style="list-style-type: none"> ● 震盪走高，高出低進、汰弱留強。 ● 聚焦：(1)低基期股、(2)題材股、(3)業績股、(4)高殖利率股。 	



一、國際重大事件暨股市

美股：道瓊創新高，科技、半導體指數震盪拉回

美股主要指數日線圖



指數名稱	成交量	KD	趨勢
道瓊	-	KD高檔鈍化	↗
S&P 500	-	KD高檔鈍化	↗
NASDAQ	-	KD高檔負交	↗
費城半導體	N.A	KD高檔鈍化	↗

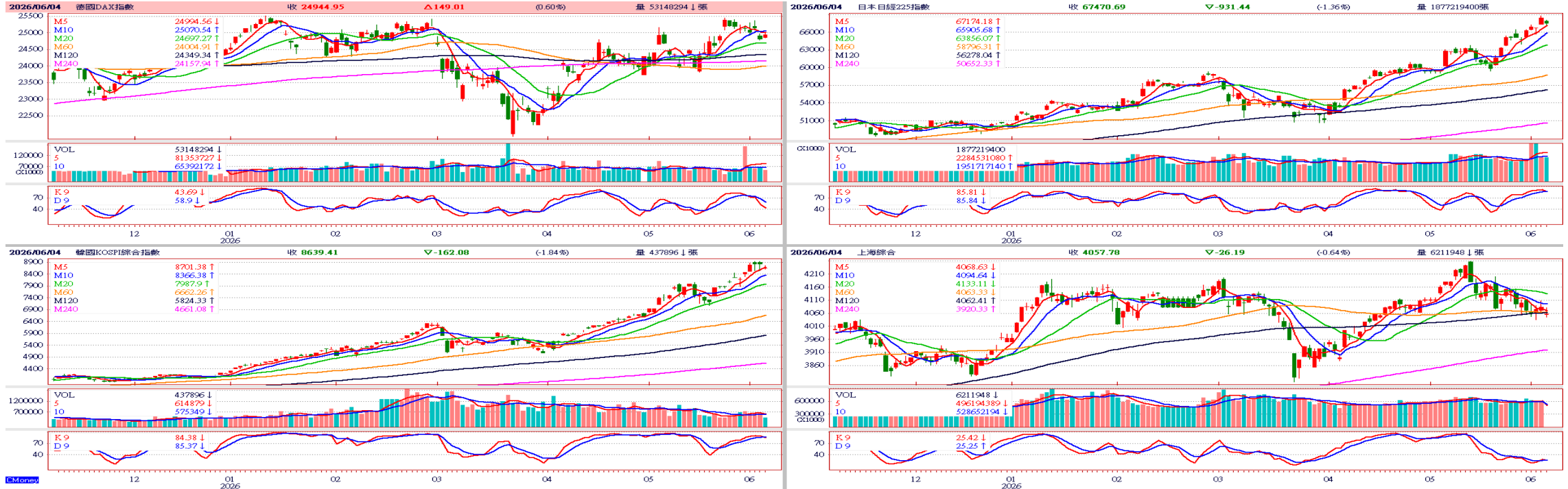
資料來源：XQ 嘉實資訊、精業、CMoney



一、國際重大事件暨股市

國際股市：日韓創高後強勢震盪，德橫盤整理，陸震盪築底

歐亞主要指數日線圖



指數名稱	成交量	KD	趨勢
德國	-	KD負交，開口擴大	↗
日本	-	KD高檔鈍化	↗
韓股	-	KD高檔鈍化	↗
上證	-	KD正交，K值下滑	→

資料來源：XQ 嘉實資訊、精業、CMoney



今日主要財經媒體新聞

- 台積(2330)能見度看到2030；
- 台積衝先進製程，帶旺供應鏈；
- 台股搶息潮，高殖利率股搶鏡；
- 博通認了丟單，聯發科(2454)出頭天；
- 無人機聯盟赴日搶千億商機；
- 群聯(8299)、鈺創(5351)5月營收雙攀峰；
- 永擎(7711)AI伺服器喜獲日商大單；
- 台耀(6274)前5月績昂，逾194億元；
- 勤凱(4760)5月營收創歷史次高；
- 力積電(6770)熱轉，搭上AI電力革命；
- 華新(1605)處分華東、華邦電，獲利逾35億。

來源：各媒體



5月營收創新高公司

5月營收創新高公司(6/4)-共16家公司創新高，其中傳產1家、電子15家		
股票代號	股票名稱	產業名稱
6112	邁達特	軟體-系統整合
5284	jpp-KY	傳產-其他
6510	精測	電子上游-IC-封測
3264	欣銓	電子上游-IC-封測
6257	矽格	電子上游-IC-封測
6525	捷敏-KY	電子上游-IC-封測
3675	德微	電子上游-IC-製造
6548	長科*	電子上游-IC-導線架
6274	台耀	電子上游-PCB-材料設備
5351	鈺創	電子上游-記憶體IC設計
8299	群聯	電子上游-記憶體IC設計
2408	南亞科	電子上游-記憶體製造
6197	佳必琪	電子上游-連接元件
3023	信邦	電子上游-連接元件
2432	倚天酷暑-創	電子中游-NB與手機零組件
3563	牧德	電子中游-儀器設備工程

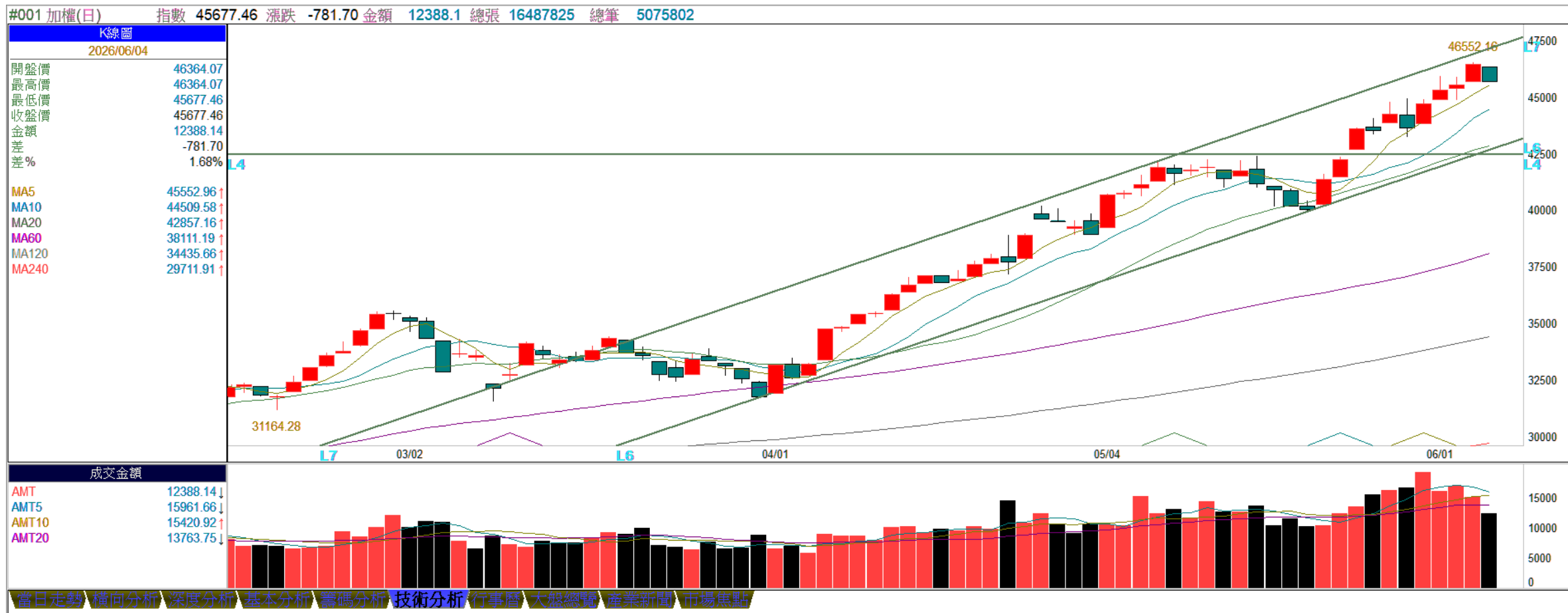
來源：各媒體



三、大盤解析(技術、籌碼面)

大盤：逢上升壓量縮回檔，短線震盪整理，仍處上升軌道

加權指數日K線



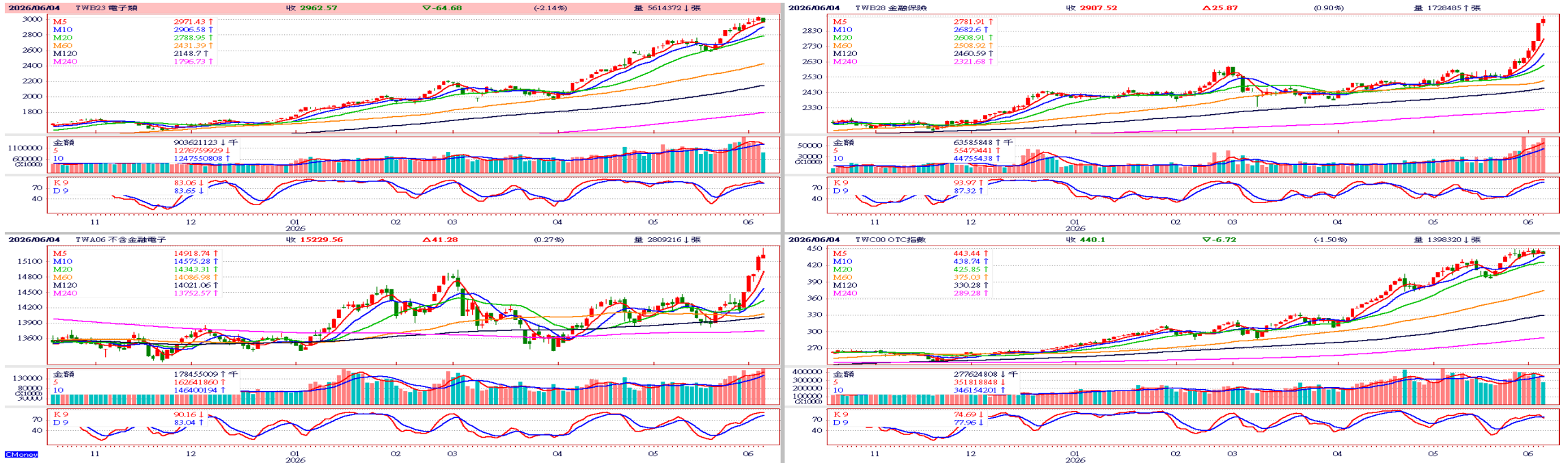
資料來源：XQ 嘉實資訊、精業、CMoney



三、大盤解析(技術、籌碼面)

類股：金融傳產量增續強，電子OTC高檔量縮震盪

台股類股指數日線圖



指數名稱	成交量	KD	趨勢
電子	-	KD高檔鈍化	↗
金融	+	KD高檔鈍化	↗
傳產	+	KD高檔鈍化	↗
OTC	-	KD高檔負交	↗

資料來源：XQ 嘉實資訊、精業、



四、昨日熱門、強弱勢類股及建議

熱門類股：IC-其他、DT/NB零組件

藍底色：短線可留意

表：昨日成交量前15大類股

粉紅底色：短線觀望或避開

前日 看好	次產業	價							量								
		0604 平均 漲幅	0604 漲幅排名	0603 漲幅排名	0602 漲幅排名	0604 轉多頭 排列	0604 多頭排 列結束	均線 多頭排 列	0604 成交排 名	0603 成交排 名	0602 成交排 名	0604 轉多頭排 列	0604 多頭排 列結束	均線 多頭排 列	近1季 排名	近半年 排名	近1年 排名
	DT/NB系統	-3.3	53	28	4			O	1	1	1		X		5	5	4
	記憶體	0.4	19	50	2			O	2	2	2		X		3	3	3
	晶圓代工	-3.3	52	53	50			O	3	3	3		X		1	1	1
	IC-其他	-0.7	34	30	52			O	4	10	10		X		4	4	5
	IC封測	-0.9	38	24	51			O	5	6	7		X		10	9	10
☆	電機機械	0.1	27	37	47	O		O	6	13	16		X		16	15	14
	DT/NB零組件	-0.6	32	14	27			O	7	5	11		X		8	8	7
	IC設計-CE	-2.5	49	48	41			O	8	9	5		X		9	10	9
	網通-其他	-2.3	45	17	46				9	8	8				6	6	8
	PCB	-2.4	47	49	49		X		10	7	6				2	2	2
	被動元件	-3.1	50	51	45			O	11	11	12				11	11	12
	TFT-LCD	-2.3	46	7	14			O	12	4	4		X		14	14	16
☆	DT/NB週邊	0.7	13	32	24			O	13	15	14		X		13	13	11
	PCB-其他	-1.1	42	39	53				14	12	9		X		7	7	6
	IC設計-PC&類比	-1.3	43	47	37			O	15	14	13				12	12	13

資料來源：XQ 嘉實資訊、CMoney



四、昨日強弱勢類股及建議

聖暉*(5536)：沿上升軌道盤堅

1. (1)26Q1優於預期，毛利率具延續性，(2)專案組合優化，中小型訂單僅佔10%，營運效率有效提升，(3)產業供不應求趨勢，美國布局將開花結果。
2. 25年EPS 28.42元，預估26年EPS 56.27元，預估27年EPS 72.15元。



資料來源：XQ 嘉實資訊、精業、CMoney



四、昨日熱門、強弱勢類股及建議

新盛力(4931)：沿上升軌道盤堅

- (1)26Q1 EPS 1.48元，優於預期，(2)BBU電力題材不墜，(3)積極布局高壓HVDC產品，(4)AI產品出貨台達電，隨台達電出貨熱絡水漲船高。
- 25年EPS 3.13元，預估26年EPS 3.22元，市場調高機會大。



資料來源：XQ 嘉實資訊、精業、CMoney



四、昨日熱門、強弱勢類股及建議

強勢類股：DT/NB週邊、其他業

藍底色：短線可留意

表：昨日漲跌幅前15大類股

粉紅底色：短線觀望或避開

前日 看好	次產業	價							量					
		0604 平均 漲幅	0604 漲幅 排名	0603 漲幅 排名	0602 漲幅 排名	0604 轉多頭 排列	0604 多頭排列 結束	均線 多頭排 列	0604 成交排 名	0603 成交排 名	0602 成交排 名	0604 轉多頭 排列	0604 多頭排列 結束	均線 多頭排 列
☆	紙業	5.7	1	20	26			○	45	52	51			
☆	存託憑證	5.7	2	8	3			○	49	48	43		X	
☆	企金	1.6	3	10	10	○		○	16	23	21		X	
	化工業	1.3	4	31	32				26	26	29			
☆	觀光業	1.3	5	40	30				48	50	50		X	
☆	營建業	0.9	6	25	38				36	38	37		X	
☆	DSC	0.9	7	26	42			○	20	18	27			
	生技業	0.8	8	43	36			○	33	36	31			
☆	百貨業	0.8	9	33	16				40	41	42		X	
	汽車成車	0.8	10	34	23			○	50	49	49		X	
☆	橡膠業	0.8	11	15	12			○	43	44	47		X	
	其他業	0.7	12	36	29			○	24	24	24		X	
☆	DT/NB週邊	0.7	13	32	24			○	13	15	14		X	
☆	資訊通訊通路	0.7	14	42	18			○	44	43	44		X	
	手機零組件	0.6	15	29	39			○	47	47	48		X	

資料來源：XQ 嘉實資訊、CMoney



四、昨日強弱勢類股及建議

旭隼(6409)：短底浮現，短線轉強、反彈

- (1)市場調降獲利預估對股價影響已告段落，(2) AI Data Center 高功率UPS 與HVDC 相關產品具長期成長潛力，(3) 與通過輝達認證的一線資料中心的POWER SYSTEM供應大廠，積極開發相關產品，提供的電源供應器(PSU)產品規格達30KW~36KW，瞄準Rubin世代商機。
- 25年EPS 40.23元，預估26年EPS 34.14元，預估27年EPS 45.8元。



資料來源：XQ 嘉實資訊、精業、CMoney



四、昨日強弱勢類股及建議

億豐(8464)：站上小頸線、短底浮現，挑戰下降壓~頸線壓力

- (1) 26Q1營運略低於預期，但關稅調降，毛利率看增，26Q2營收、毛利率及營業利益率看增，(2)墨西哥廠靠加班、增人提升產能，越南新廠26Q4 投產貢獻，(3) 26年2月 再次執行漲價計畫，獲利結構持續轉佳。
- 25年EPS 22.53元，預估26年ES 25元，預估27年EPS 27.5元。



資料來源：XQ 嘉實資訊、精業、CMoney



四、昨日熱門、強弱勢類股及建議

籌碼選股：法人買超金融股 個股可留意長榮航、統一證、和碩

外資買賣超前十名					投信買賣超前十名						
買超個股		張數	賣超個股		張數	買超個股		張數	賣超個股		張數
2303	聯電	149,148	2883	凱基金	-150,843	2883	凱基金	215,911	2303	聯電	-156,281
2834	臺企銀	31,854	2324	仁寶	-99,951	2887	台新新光金	71,704	2609	陽明	-28,976
2892	第一金	31,431	2353	宏碁	-64,385	2880	華南金	50,923	2881	富邦金	-20,713
2884	玉山金	26,987	3231	緯創	-43,098	2382	廣達	33,871	2882	國泰金	-19,921
2882	國泰金	25,039	2382	廣達	-32,713	2618	長榮航	28,364	6005	群益證	-10,235
2801	彰銀	22,466	2317	鴻海	-28,178	1402	遠東新	26,664	2027	大成鋼	-8,937
2890	永豐金	21,936	2880	華南金	-25,643	2855	統一證	17,277	5347	世界	-7,750
2609	陽明	20,266	1504	東元	-24,803	2105	正新	15,890	3036	文晔	-6,854
5880	合庫金	20,195	1402	遠東新	-20,580	4938	和碩	14,645	3702	大聯大	-5,522
2881	富邦金	19,027	2105	正新	-18,334	2542	興富發	10,106	6176	瑞儀	-5,388

資料來源：CMoney



五、短線及當沖建議類個股

當沖參考標的

股票代	股票名稱	20260604成交量	20260604收盤價	最近3天當沖比率(量)	最近3天震幅(%)	多空趨勢
3105	穩懋	27301	487.5	63.9%	9.1%	-
3673	TPK-KY	31026	87.6	60.4%	8.4%	
3042	晶技	14328	208	60.1%	7.8%	
2356	英業達	135244	77.8	59.3%	9.8%	
2312	金寶	111134	41.05	58.4%	9.5%	
6155	鈞寶	8796	72.1	58.1%	11.3%	+
6706	惠特	3129	194.5	57.0%	6.1%	-
5351	鈺創	35307	88.1	56.4%	6.8%	
3006	晶豪科	22697	245	56.1%	8.0%	
8043	蜜望實	9988	145	56.0%	8.2%	
4977	眾達-KY	3046	209	55.1%	5.9%	-
6285	啟碁	10985	296	54.5%	4.7%	-
2344	華邦電	224898	179.5	54.4%	7.9%	+
4991	環宇-KY	2685	682	54.1%	8.0%	-
2495	普安	8225	51	54.0%	5.1%	

資料來源：CMoney



五、短線及當沖建議類個股

短線推薦股績效

相關推薦資訊					漲跌幅統計							
類股/題材	股號	個股	推薦日期	推薦價	20260604收盤價	推薦以來漲跌幅	操作選議	建議賣出日	建議賣出價(盤中)	推薦期間漲跌幅	建議以來最高價	推薦以來最高漲幅
線型佳	6207	雷科	20260525	93	153	64.5%	高出低進	20260529	115.5	24.2%	112.5	21.0%
線型佳	6127	九豪	20260525	53.4	75.2	40.8%	高出低進	20260529	66.8	25.1%	62.5	17.0%
線型佳	2355	敬鵬	20260529	63	56.4	-10.5%	換股	20260603	60.5	-4.0%	71	12.7%
線型佳	5274	信驊	20260529	19000	18265	-3.9%	換股	20260603	18450	-2.9%	19510	2.7%
線型佳	1605	華新	20260601	38.5	41.6	8.1%	高出低進	20260603	42	9.1%	41.4	7.5%
線型佳	2603	長榮	20260601	222	236	6.3%	高出低進	20260603	233	5.0%	231	4.1%
									平均	8.6%		
線型佳	8103	瀚荃	20260601	114	101.5	-11.0%	續抱				119.5	4.8%
					平均	-11.0%						

資料來源：兆豐國際整理、CMoney



版權聲明

本刊所刊載之內容僅做為參考，惟已力求正確與完整，但因時間及市場客觀因素改變所造成產業、市場或個股之相關條件改變，投資人需自行考量投資之需求與風險，本公司恕不負擔任何法律責任。任何轉載或引用本報告內容必須先經本公司同意。

資料內容僅供參考，本公司恕不負任何法律責任，亦不做任何保證
兆豐國際證券投資顧問股份有限公司獨立經營管理 台北市忠孝東路二段95號10樓
本公司經證期局核准之營業執照字號：110年金管投顧新字第033號

